

Pytania testowe z komentarzami



- 111 najważniejszych zasad ruchu drogowego
- Wszystkie pytania zasadnicze i dodatkowe na kategorię A, B
- Odpowiedzi i komentarze



ZMIANY 01.01.2011

Numer strony 78



Z.1.12. Znak ten oznacza, że należy spodziewać się zwężenia drogi:

- A – na odcinku 100 metrów,
- B – po przejechaniu 100 metrów,
- C – po przejechaniu co najmniej 150 metrów.

Numer strony 78



Z.1.13. W tej sytuacji kierujący pojazdem:

- A – powinien zachować szczególną ostrożność,
- B – jest ostrzegany o możliwości poślizgu pojazdu,
- C – jest ostrzegany o robotach na drodze.

Numer strony 81



Z.1.19. W tej sytuacji kierujący pojazdem jest ostrzegany o:

- A – przejściu dla pieszych,
- B – miejscu na drodze szczególnie uczęszczanym przez dzieci,
- C – bliskości miejsca na drodze szczególnie uczęszczanego przez dzieci.

Numer strony 83



Z.1.23. W tej sytuacji kierujący pojazdem powinien:

- A – zachować szczególną ostrożność,
- B – uważnie obserwować całe otoczenie drogi,
- C – być przygotowanym na nagłe pojawienie się pieszego na jezdni.

Numer strony 87



Z.1.31. W tej sytuacji kierujący pojazdem może:

- A – skręcić w prawo,
- B – skręcić w lewo,
- C – zawrócić.

Numer strony 88



Z.1.32. W tej sytuacji kierujący pojazdem może:

- A – zawrócić przed skrzyżowaniem,
- B – zawrócić na skrzyżowaniu,
- C – skręcić w lewo na skrzyżowaniu.

Odpowiedzi: Z.1.12.. B
Z.1.13. A, B
Z.1.19. B, C
Z.1.23. A, B, C
Z.1.31. A
Z.1.32. A
Z.1.23. A, B, C

Numer strony 88



Z.1.33. W tej sytuacji kierujący pojazdem może:

- A – skręcić na skrzyżowaniu w lewo,
- B – skręcić na skrzyżowaniu w prawo,
- C – zawrócić na skrzyżowaniu.

Numer strony 90



Z.1.36. W tej sytuacji kierujący pojazdem może:

- A – zawrócić na odcinku od umieszczenia znaku do skrzyżowania,
- B – zawrócić na najbliższym skrzyżowaniu,
- C – jechać na wprost na najbliższym skrzyżowaniu.

Numer strony 94



Z.1.44. Za tym znakiem, na chodniku, zabroniony jest postój:

- A – samochodów osobowych – w dni nieparzyste miesiąca, z wyjątkiem od godziny 21 do 24,
- B – samochodów osobowych – ponad 5 minut,
- C – motocykli do 5 minut.

Numer strony 103



Z.1.63. W tej sytuacji kierujący pojazdem powinien:

- A – zachować szczególną ostrożność,
- B – włączyć kierunkowskaz,
- C – skręcić w kierunku sygnalizowanym kierunkowskazem.

Numer strony 106



Z.1.68. W tej sytuacji kierujący pojazdem:

- A – jest informowany o zwężonym odcinku jezdni,
- B – przejeżdża przez most przed pojazdem zbliżającym się z kierunku przeciwnego,
- C – jest informowany o początku drogi jednokierunkowej.

Numer strony 110



Z.1.76. Droga, o zbliżaniu się do której uprzedza ten znak, to:

- A – droga ekspresowa, na której za przejazd pobierana jest opłata,
- B – autostrada, na której za przejazd pobierana jest opłata,
- C – droga, na której pobierana jest opłata za postój w miejscu oznaczonym.

Odpowiedzi: Z.1.33. A, C Z.1.36. C Z.1.44. B Z.1.63. A, B, C
 Z.1.68. A, B Z.1.76. B Z.1.63. A, B, C

Numer strony 110



Z.1.77. Na drodze, o zbliżeniu się do której informuje ten znak, zabrania się:

- A – zawracania,
- B – cofania,
- C – ruchu pieszych.

Numer strony 111



Z.1.78. Na drodze, o zbliżeniu się do której uprzedza ten znak, zabrania się:

- A – zatrzymania pojazdu w innym miejscu niż wyznaczone w tym celu,
- B – postępu pojazdu w innym miejscu niż wyznaczone w tym celu,
- C – ruchu innych pojazdów niż pojazdy samochodowe, chyba że wykonują na niej prace.

Numer strony 120



Z.1.96. W tej sytuacji z pasa ruchu 1 jest:

- A – dozwolona jazda na wprost,
- B – dozwolone skręcanie w lewo,
- C – dozwolone zawracanie.

Numer strony 134



Z.1.125. W tej sytuacji sygnał ten:

- A – zezwala na wjazd za sygnalizator bez obserwowania ruchu na drodze poprzecznej,
- B – zezwala na wjazd za sygnalizator po opuszczeniu jezdni przez pieszego,
- C – dopuszcza wjazd za sygnalizator, pomimo utrudnienia pieszemu opuszczenia jezdni.

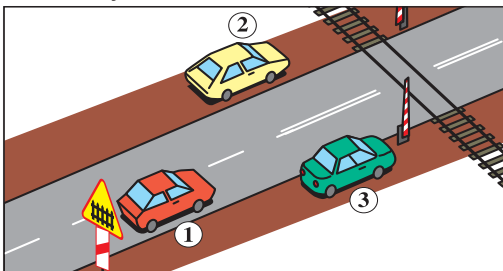
Numer strony 159



Z.1.175. W tej sytuacji wjazd na skrzyżowanie jest:

- A – dozwolony dla jadących na wprost,
- B – dozwolony dla skręcających w prawo,
- C – zabroniony dla skręcających w prawo.

Numer strony 194

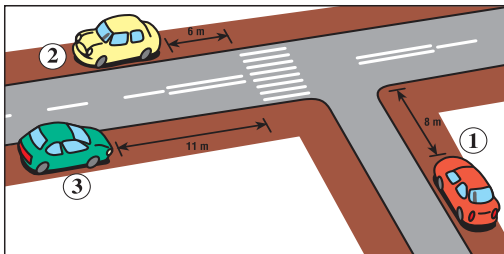


Z.3.4. Który pojazd jest w tej sytuacji nieprawidłowo zaparkowany?

- A – 1,
- B – 2,
- C – 3.

Odpowiedzi: Z.1.77. A, B, C
Z.1.78. A, B, C
Z.1.96. B
Z.1.125. B
Z.1.175. A, B
Z.3.4. A, B, C

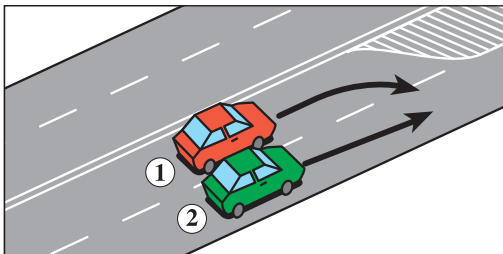
Numer strony 195



Z.3.5. Który pojazd jest w tej sytuacji zaparkowany prawidłowo?

- A – 3,
B – 2,
C – 1.

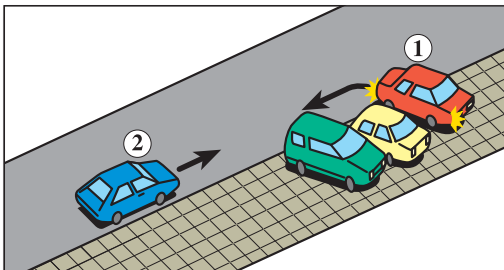
Numer strony 200



Z.3.16. W tej sytuacji kierujący pojazdem 1:

- A – ma pierwszeństwo przed pojazdem 2,
B – powinien włączyć kierunkowskaz,
C – powinien zachować szczególną ostrożność.

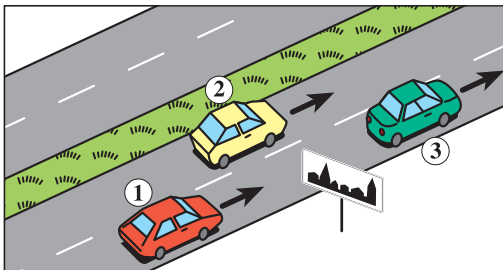
Numer strony 203



Z.3.21. W tej sytuacji kierujący pojazdem 1:

- A – powinien zachować szczególną ostrożność,
B – powinien używać sygnału dźwiękowego,
C – ma pierwszeństwo przed pojazdem 2.

Numer strony 209



Z.3.36. W tej sytuacji kierujący pojazdem:

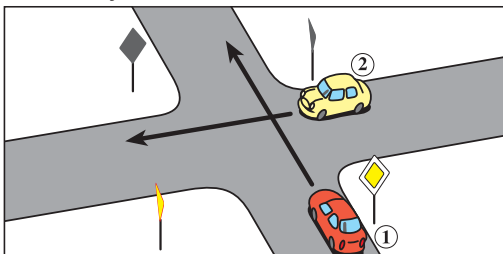
- A – 2 powinien włączyć kierunkowskaz, jeżeli zamierza wyprzedzić pojazd 3,
B – 3 może zwiększyć prędkość w czasie wyprzedzania go przez pojazd 2,
C – 1 może wyprzedzić pojazd 2, jeżeli zaistnieją ku temu warunki.

Numer strony 223

Z.5.5. W razie uczestniczenia w wypadku drogowym, w którym są ofiary, kierujący pojazdem powinien:

- A – natychmiast przenieść ofiary wypadku poza drogę,
B – wezwać zespół ratownictwa medycznego,
C – wezwać Policję.

Numer strony 223



Z.5.6. W tej sytuacji kierujący pojazdem 1 widząc nadjeżdżającego na skrzyżowanie z dużą prędkością pojazd 2:

- A – nie może liczyć, że kierujący pojazdem 2 przestrzega przepisów ruchu drogowego,
B – powinien podjąć czynności mające na celu zapobieżenie ewentualnej kolizji,
C – kontynuuje jazdę nie podejmując żadnych czynności, gdyż ma pierwszeństwo przejazdu.

Odpowiedzi: Z.3.5. A
Z.3.16. B, C
Z.3.21. A
Z.3.36. C
Z.5.5. B, C
Z.5.6. A, B

Numer strony 239

Z.7.11. Jak długo będziesz prowadził masaż serca i sztuczne oddychanie?

- A – do momentu przyjazdu pojazdu zespołu ratownictwa medycznego, jeżeli ofiara wypadku nie zaczęła oddychać i nie wróciło u niej krążenie,
- B – przez 5 minut,
- C – gdy stwierdzę, że ofiara wypadku zaczęła oddychać i powróciło u niej krążenie

Numer strony 243

**B.1.3. W tej sytuacji dopuszczalna prędkość samochodu osobowego wynosi:**

- A – 100 km/h,
- B – 110 km/h,
- C – 120 km/h.

Nowe pytanie

**B.1.3.a W tej sytuacji dopuszczalna prędkość samochodu osobowego wynosi:**

- A – 110 km/h,
- B – 100 km/h,
- C – 130 km/h.

Numer strony 244

**B.1.5. W tej sytuacji dopuszczalna prędkość samochodu osobowego:**

- A – wynosi 130 km/h,
- B – wynosi 140 km/h,
- C – nie jest określona przepisami.

Numer strony 245

**B.1.6. W tej sytuacji dopuszczalna prędkość samochodu osobowego wynosi:**

- A – 130 km/h,
- B – 120 km/h,
- C – 110 km/h.

Odpowiedzi: Z.7.11. A, C
 B.1.5. B
 B.1.3. A
 B.1.3a. B
 B.1.6. B
 B.1.5. B

Numer strony 266



B.3.9. W tej sytuacji samochód osobowy zostanie usunięty z drogi na koszt właściciela, ponieważ:

- A – utrudnia ruch,
- B – zagraża bezpieczeństwu ruchu,
- C – jest pozostawiony w miejscu, gdzie jest to zabronione.

Numer strony 283



B.4.21. Całkowita droga zatrzymania samochodu osobowego na suchej jezdni o nawierzchni bitumicznej, jadącego z prędkością 50 km/h, mieści się w przedziale:

- A – 5-15 m,
- B – 20-30 m,
- C – 40-50 m.

Numer strony 283



B.4.22. Całkowita droga zatrzymania samochodu osobowego na suchej jezdni o nawierzchni bitumicznej, jadącego z prędkością 110 km/h, mieści się w przedziale:

- A – 90-135 m,
- B – 70-80 m,
- C – 50-60 m.

Numer strony 284



B.4.23. Całkowita droga zatrzymania samochodu osobowego na mokrej jezdni o nawierzchni bitumicznej, jadącego z prędkością 50 km/h, mieści się w przedziale:

- A – 5-15 m,
- B – 20-30 m,
- C – 35-52 m.

Numer strony 284



B.4.24. Całkowita droga zatrzymania samochodu osobowego na mokrej jezdni o nawierzchni bitumicznej, jadącego z prędkością 110 km/h, mieści się w przedziale:

- A – 80-100 m,
- B – 105-125 m,
- C – 130-200 m.

Numer strony 285



B.4.25. W czasie jednej sekundy, odpowiadającej średniemu czasowi reakcji kierowcy, samochód osobowy jadący z prędkością 90 km/h przejeżdża:

- A – 10 m,
- B – 15 m,
- C – 25 m.

Odpowiedzi: B.3.9. A, B, C B.4.23. C
 B.4.21. B B.4.24. C
 B.4.22. A B.4.25. C

Nowe pytanie

491. Samochód osobowy to:

- A – pojazd samochodowy przeznaczony konstrukcyjnie do przewozu nie więcej, niż 9 osób łącznie z kierowcą
- B – pojazd samochodowy przeznaczony konstrukcyjnie do przewozu więcej, niż 9 osób łącznie z kierowcą,
- C – pojazd samochodowy jednośladowy.

Nowe pytanie

493. Policenia i sygnały dawane przez osoby kierujące ruchem:

- A – mogą być sprzeczne ze znakami drogowymi,
- B – mają pierwszeństwo przed sygnałami świetlnymi,
- C – mają pierwszeństwo przed znakami zakazu.

Nowe pytanie

495. Międzynarodowe prawo jazdy można otrzymać:

- A – w dowolnym urzędzie gminy,
- B – w dowolnym starostwie,
- C – tylko w starostwie, które wydało krajowe prawo jazdy.

Nowe pytanie

497. Polskie krajowe prawo jazdy:

- A – może być wystawione z bezterminową datą ważności,
- B – jest wystawiane zawsze na okres tylko 10 lat,
- C – jest wydawane przez organ właściwy ze względu na miejsce zamieszkania.

Nowe pytanie

499. Jednym z warunków otrzymania prawa jazdy jest przebywanie na terytorium Rzeczypospolitej Polskiej przez okres co najmniej:

- A – 100 dni,
- B – 185 dni,
- C – 365 dni.

Nowe pytanie

492. Kolejka turystyczna to zespół pojazdów składający się z:

- A – autobusu oraz przyczepy (przyczep) dostosowanej do przewozu osób,
- B – ciągnika rolniczego, którego konstrukcja ogranicza prędkość do 25 km/h oraz przyczepy (przyczep) dostosowanej do przewozu osób,
- C – pojazdu wolnobieżnego oraz przyczepy (przyczep) dostosowanej do przewozu osób.

Nowe pytanie

494. Korzystanie z telefonu komórkowego podczas kierowania pojazdem jest:

- A – zabronione, jeżeli wymaga trzymania słuchawki lub mikrofonu w rękę,
- B – dozwolone bez ograniczeń,
- C – dozwolone, jeżeli nie wymaga trzymania słuchawki lub mikrofonu w rękę.

Nowe pytanie

496. Międzynarodowe prawo jazdy:

- A – jest ważne tylko z krajowym prawem jazdy,
- B – samoistnie potwierdza posiadane uprawnienia,
- C – jest ważne na terytorium państwa, w którym je wydano.

Nowe pytanie

498. Prawo jazdy nie może być wydane osobie:

- A – która nie osiągnęła wymaganego dla danej kategorii wieku,
- B – u której w wyniku badania lekarskiego stwierdzono aktywną formę uzależnienia od alkoholu lub środka działającego podobnie do alkoholu,
- C – która była skazana wyrokiem sądu za kradzież mienia publicznego.

Nowe pytanie

**500. Znak ten ostrzega o:**

- A – nierówności na drodze,
- B – robotach na drodze,
- C – skrzyżowaniu dróg.

493.	A, B, C	496.	A	499.	B
492.	B, C	495.	B	498.	A, B
491.	A	494.	A, C	497.	A, C
Odpowiedzi:	491.	500.	C		

Nowe pytanie



501. Znak ten ostrzega kierującego pojazdem o:

- A – wjeździe na most zwodzony lub obrotowy,
- B – stromym podejździe,
- C – niebezpiecznym zjeździe.

Nowe pytanie



502. Znak ten ostrzega kierującego pojazdem o:

- A – przelatujących nisko samolotach,
- B – mogących występować silnych bocznych podmuchach wiatru,
- C – robotach drogowych.

Nowe pytanie



503. Znak ten:

- A – oznacza bezwzględny zakaz używania sygnału dźwiękowego,
- B – dopuszcza użycie sygnału dźwiękowego na obszarze zabudowanym w celu ostrzeżenia o bezpośrednim zagrożeniu bezpieczeństwa ruchu drogowego,
- C – obowiązuje od zmierzchu do świtu.

Nowe pytanie



504. Znak ten ostrzega kierującego pojazdem o:

- A – możliwości poślizgu na jezdni,
- B – poprzecznej nierówności jezdni,
- C – wypukłości spowalniającej ruch pojazdów.

Nowe pytanie



505. Wjazd na drogę oznaczoną tym znakiem jest:

- A – dozwolony od strony tego znaku dla pojazdów kierowanych przez osoby niepełnosprawne o obniżonej sprawności ruchowej,
- B – zabroniony z obu stron tej drogi,
- C – zabroniony od strony tego znaku.

Nowe pytanie



506. W tej sytuacji kierujący pojazdem jest uprzedzony o:

- A – miejscu, w którym rozpoczyna się ruch dwukierunkowy,
- B – obowiązku ustąpienia pierwszeństwa pojazdowi nadjeżdżającemu z przeciwka,
- C – pierwszeństwie przejazdu przed pojazdem nadjeżdżającym z przeciwka.

Odpowiedzi: 501. B
502. B
503. B
504. C
505. C
506. B

Nowe pytanie



507. Znak ten zabrania wjazdu:

- A – pojazdom wolnobieżnym,
- B – motocyklom jednośladowym,
- C – pojazdom zaprzęgowym.

Nowe pytanie



508. Za tym znakiem zabrania się na wszystkich drogach w określonej strefie:

- A – zatrzymania pojazdu na jezdni,
- B – zatrzymania pojazdu na chodniku na czas dłuższy niż 1 minuta,
- C – postoju pojazdu na jezdni lub chodniku.

Nowe pytanie



509. Znak umieszczony pod sygnalizatorem zezwala kierującemu pojazdem na:

- A – jazdę z lewej strony tego znaku,
- B – jazdę na wprost na skrzyżowaniu,
- C – skręt w lewo na skrzyżowaniu.

Nowe pytanie



511. Na miejscu parkingowym oznaczonym tym znakiem mogą parkować:

- A – autobusy szkolne,
- B – pojazdy przewożące osoby niepełnosprawne o obniżonej sprawności ruchowej,
- C – wszelkie pojazdy od zmierzchu do świtu.

Nowe pytanie



512. Znak ten (linia podwójna ciągła):

- A – zabrania zawracania na odcinku oznaczonym tą linią,
- B – zezwala na przejeżdżanie przez tę linię przy wyprzedzaniu pojazdów,
- C – zabrania najeżdżania na tę linię.

Odpowiedzi: 507. A 511. B
508. B, C 512. A, C
509. B, C 512. A, C

Nowe pytanie

513. Omijanie to:

- A – przejeżdżanie (przechodzenie) obok pojazdu lub uczestnika ruchu poruszającego się w przeciwnym kierunku,
- B – przejeżdżanie (przechodzenie) obok nieporuszającego się pojazdu, uczestnika ruchu lub przeszkody,
- C – przejeżdżanie (przechodzenie) obok pojazdu lub uczestnika ruchu poruszającego się w tym samym kierunku.

Nowe pytanie

514. Wymijanie to:

- A – przejeżdżanie (przechodzenie) obok pojazdu lub uczestnika ruchu poruszającego się w przeciwnym kierunku,
- B – przejeżdżanie (przechodzenie) obok nieporuszającego się pojazdu, uczestnika ruchu lub przeszkody,
- C – przejeżdżanie (przechodzenie) obok pojazdu lub uczestnika ruchu poruszającego się w tym samym kierunku.

Nowe pytanie

515. Wyprzedzanie to:

- A – przejeżdżanie (przechodzenie) obok pojazdu lub uczestnika ruchu poruszającego się w przeciwnym kierunku,
- B – przejeżdżanie (przechodzenie) obok nieporuszającego się pojazdu, uczestnika ruchu lub przeszkody
- C – przejeżdżanie (przechodzenie) obok pojazdu lub uczestnika ruchu poruszającego się w tym samym kierunku.

Nowe pytanie

516. Włączenie się do ruchu następuje przy wyjeździe:

- A – z pobocza na jezdnię,
- B – z drogi gruntowej na drogę twardą,
- C – ze strefy zamieszkania.

Nowe pytanie

517. Włączając się do ruchu kierujący pojazdem powinien:

- A – zachować szczególną ostrożność,
- B – bacznie obserwować drogę, na którą zamierza wjechać,
- C – ustąpić pierwszeństwa przejazdu innym pojazdom lub uczestnikom ruchu.

Nowe pytanie

518. W przypadku zatrzymania pojazdu przez policjanta do kontroli, kierujący:

- A – powinien wysiąść z pojazdu i podejść do zatrzymanego go policjanta,
- B – nie powinien wysiąść z pojazdu i oczekiwać na podejście policjanta,
- C – powinien stanąć w odległości 1 metra od pojazdu.

Nowe pytanie

519. Podczas wyprzedzania kolumny pieszych kierujący pojazdem powinien:

- A – zachować szczególną ostrożność,
- B – uważnie obserwować otoczenie drogi,
- C – zachować od kolumny odstęp przynajmniej 1 metra.

Nowe pytanie

520. Prawo jazdy kategorii B:

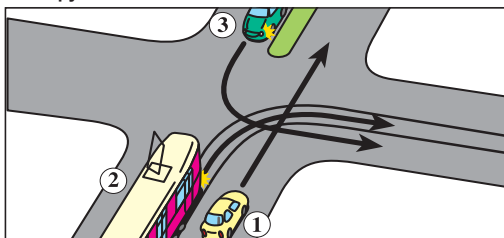
- A – uprawnia do ciągnięcia przyczepy lekkiej, nawet w przypadku, gdy dopuszczalna masa całkowita zestawu przekracza 3,5 t,
- B – nie uprawnia do ciągnięcia przyczepy,
- C – uprawnia do ciągnięcia dowolnej przyczepy, o ile dopuszczalna masa całkowita zestawu nie przekracza 4 t.

Nowe pytanie

521. Poza obszarem zabudowanym w tunelu o długości przekraczającej 500 metrów, kierujący samochodem osobowym jest obowiązany utrzymywać odstęp od poprzedzającego pojazdu nie mniejszy niż:

- A – 30 m,
- B – 50 m,
- C – 80 m.

Nowe pytanie

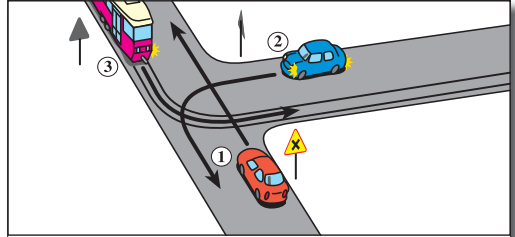


522. Na tym skrzyżowaniu kierujący pojazdem 1:

- A – ustępuje pierwszeństwa pojazdowi 2,
- B – ustępuje pierwszeństwa pojazdowi 3,
- C – przejeżdża ostatni.

Odpowiedzi: 513. B 514. A 515. A 516. B 517. A, B, C 518. C 519. A, B, C 520. A 521. B 522. A

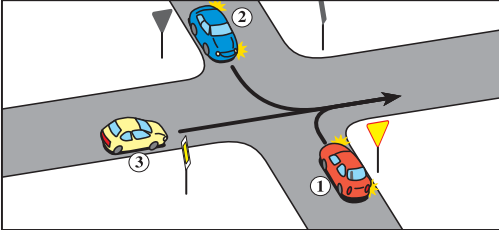
Nowe pytanie



524. Na tym skrzyżowaniu kierujący pojazdem 1:

- A – przejeżdża pierwszy,
- B – ma pierwszeństwo przed pojazdem 3,
- C – ustępuje pierwszeństwa pojazdowi 2.

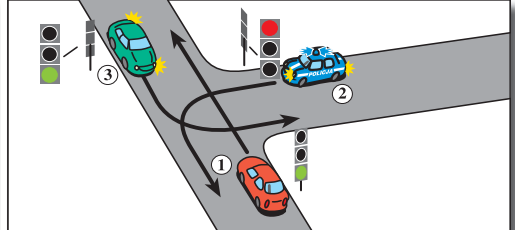
Nowe pytanie



525. Na tym skrzyżowaniu kierujący pojazdem 1:

- A – przejeżdża przed pojazdem 3,
- B – przejeżdża przed pojazdem 2,
- C – przejeżdża ostatni.

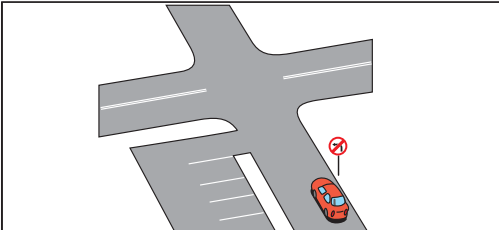
Nowe pytanie



526. Na tym skrzyżowaniu kierujący pojazdem 1:

- A – przejeżdża przed pojazdem uprzywilejowanym,
- B – przejeżdża przed pojazdem 3,
- C – przejeżdża pierwszy.

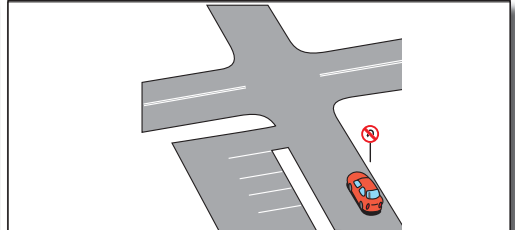
Nowe pytanie



527. W tej sytuacji kierujący pojazdem może:

- A – skręcić na parking,
- B – zawrócić na skrzyżowaniu,
- C – zawrócić przed skrzyżowaniem.

Nowe pytanie



528. W tej sytuacji kierujący pojazdem może:

- A – zawrócić za skrzyżowaniem,
- B – skręcić w lewo przed skrzyżowaniem,
- C – skręcić w lewo na skrzyżowaniu.

Strona 274

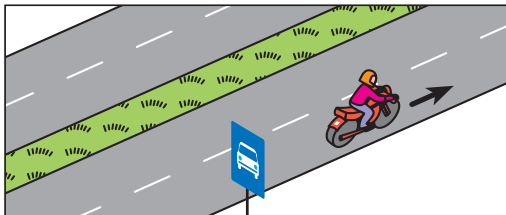
B.3.34. Osoba posiadająca uprawnienie do kierowania pojazdami powinna niezwłocznie powiadomić organ wydający prawa jazdy o:

- A – zniszczeniu prawa jazdy w stopniu powodującym jego nieczytelność,
- B – utracie prawa jazdy,
- C – zmianie stanu faktycznego wymagającego zmiany danych zawartych w prawie jazdy.

Odpowiedzi: 524. C 525. A, C 526. C 527. A, B, C 528. B 529. A, B, C

Kategoria A

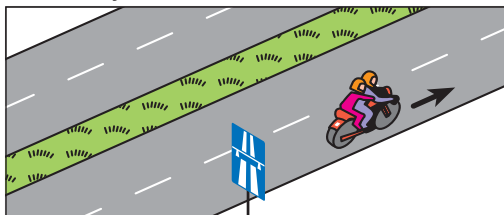
Numer strony 295



A.1.5. W tej sytuacji dopuszczalna prędkość motocykla wynosi:

- A – 110 km/h,
- B – 120 km/h,
- C – 140 km/h.

Numer strony 296



A.1.7. W tej sytuacji dopuszczalna prędkość motocykla przewożącego pasażera wynosi:

- A – 140 km/h, jeżeli wiek pasażera przekracza 7 lat,
- B – 40 km/h, jeżeli wiek pasażera nie przekracza 7 lat,
- C – 120 km/h, bez względu na wiek pasażera.

Nowe pytanie



A.2.11. Znak ten zabrania wjazdu:

- A – pojazdom wolnobieżnym,
- B – motocyklom jednośladowym,
- C – samochodom osobowym.

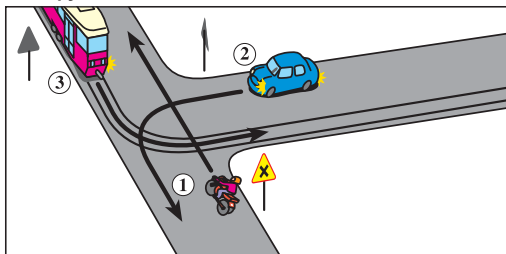
Nowe pytanie



A.2.12. Za tym znakiem na chodniku zabroniony jest postój motocykli:

- A – do 5 minut,
- B – powyżej 5 minut,
- C – w dni powszednie od zmierzchu do świtu.

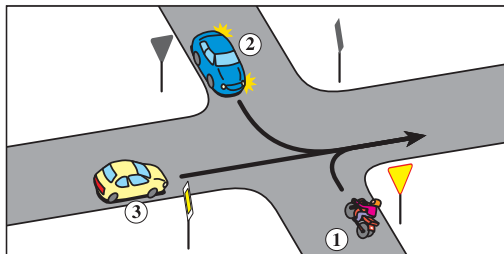
Nowe pytanie



A.6.1. W tej sytuacji dopuszczalna prędkość motocykla przewożącego pasażera wynosi:

- A – 140 km/h, jeżeli wiek pasażera przekracza 7 lat,
- B – 40 km/h, jeżeli wiek pasażera nie przekracza 7 lat,
- C – 120 km/h, bez względu na wiek pasażera.

Nowe pytanie

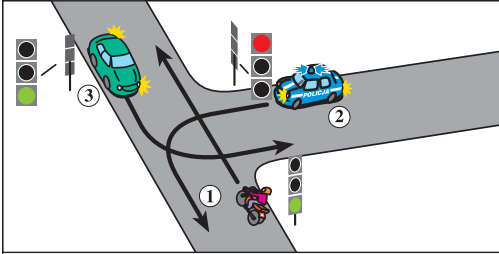


A.6.2. Na tym skrzyżowaniu kierujący pojazdem 1:

- A – przejeżdża przed pojazdem 3,
- B – przejeżdża przed pojazdem 2,
- C – przejeżdża ostatni.

Odpowiedzi: A.1.5. B A.2.11. A, C A.1.7. A, B A.2.12. B
A.6.1. C A.6.2. B

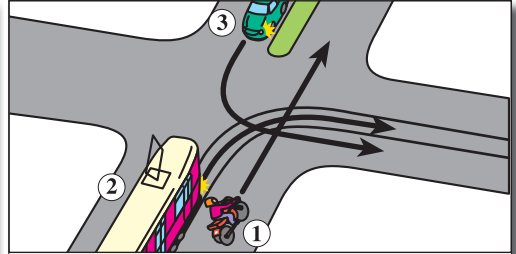
Nowe pytanie



A.6.3. Na tym skrzyżowaniu kierujący pojazdem 1:

- A – przejeżdża przed pojazdem uprzywilejowanym,
- B – przejeżdża przed pojazdem 3,
- C – przejeżdża pierwszy.

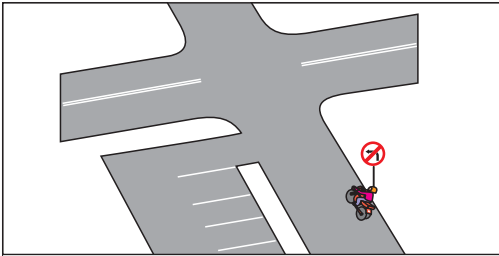
Nowe pytanie



A.6.4. Na tym skrzyżowaniu kierujący pojazdem 1:

- A – ustępuje pierwszeństwa pojazdowi 2
- B – ustępuje pierwszeństwa pojazdowi 3
- C – przejeżdża ostatni.

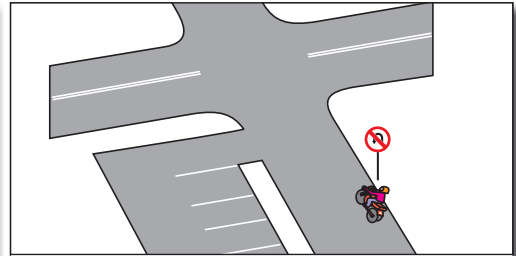
Nowe pytanie



A.7.1. W tej sytuacji kierujący pojazdem może:

- A – skręcić na parking,
- B – zawrócić na skrzyżowaniu,
- C – zawrócić przed skrzyżowaniem.

Nowe pytanie



A.7.2. W tej sytuacji kierujący pojazdem może:

- A – zawrócić za skrzyżowaniem,
- B – skręcić w lewo przed skrzyżowaniem
- C – skręcić w lewo na skrzyżowaniu.

Nowe pytanie

A.8.1. Kierujący motocyklem przejeżdżając przez chodnik:

- A – ma pierwszeństwo przed pieszym
- B – powinien jechać powoli,
- C – C. ustępuje pierwszeństwa pieszemu.

Odpowiedzi: A.6.3. B
 A.6.4. A
 A.7.1. A, C
 A.7.2. A, B, C
 A.8.1. B, C

Nowe pytanie

A.9.1. Liczba motocykli mogących jechać w zorganizowanej kolumnie jest ograniczona do:

- A – 5 pojazdów,
- B – 10 pojazdów,
- C – 15 pojazdów.

Nowe pytanie

A.9.2. Do kierowania motocyklem o pojemności skokowej silnika przekraczającej 125 cm³ uprawnia prawo jazdy kategorii:

- A – A1,
- B – A,
- C – B.

Nowe pytanie

A.9.3. Motocykl może być holowany na połączeniu:

- A – sztywnym, nie dłuższym niż 3 m,
- B – giętkim, w sposób wykluczający możliwość odłączenia,
- C – giętkim, w sposób umożliwiający łatwe odłączenie.

Nowe pytanie

A.9.4. Rzeczywista masa przyczepy ciągniętej przez motocykl może przekraczać:

- A – 100 kg,
- B – 50 kg,
- C – masę własną motocykla.

Nowe pytanie

A.9.5. Długość zespołu pojazdów złożonego z motocykla i przyczepy nie może przekroczyć:

- A – 3 m,
- B – 4 m,
- C – 5 m.

Nowe pytanie

A.9.6. Osoba przewożona na motocyklu obowiązana jest używać w czasie jazdy hełmu ochronnego:

- A – tylko do ukończenia 60 roku życia,
- B – wyłącznie poza terenem zabudowanym,
- C – zawsze.

Odpowiedzi: A.9.1. B A.9.2. B A.9.3. B A.9.4. B
A.9.5. B, C A.9.6. C